

**PB 09820235170**



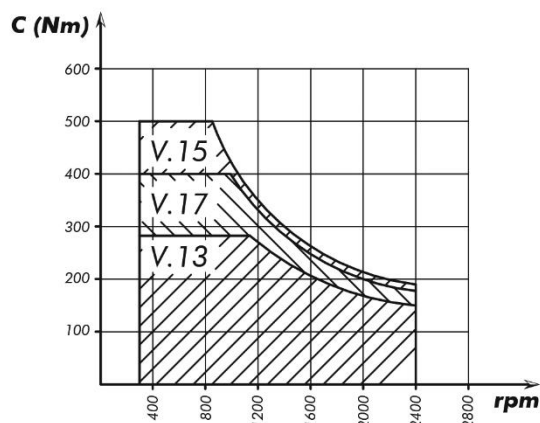
**INNESTO PNEUMATICO  
INDIPENDENTE  
PNEUMATIC INDEPENDENT  
ENGAGEMENT SYSTEM**

**CODICE  
CODE**

**098202**



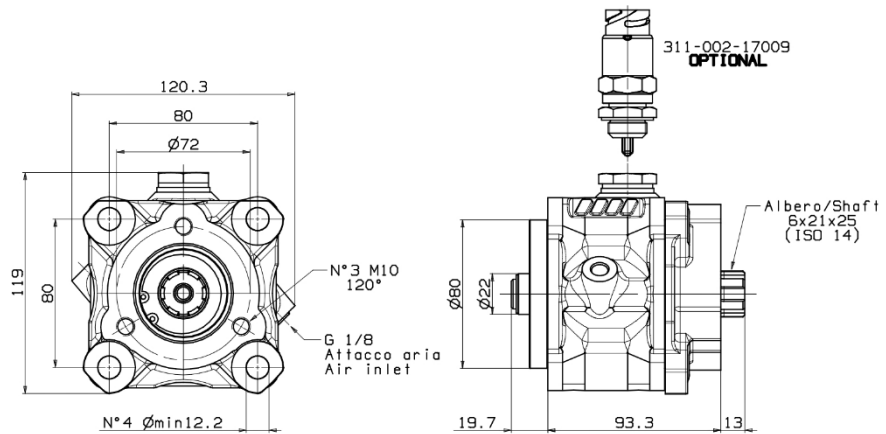
**DIAGRAMMA DI UTILIZZO  
WORKING CONDITION**



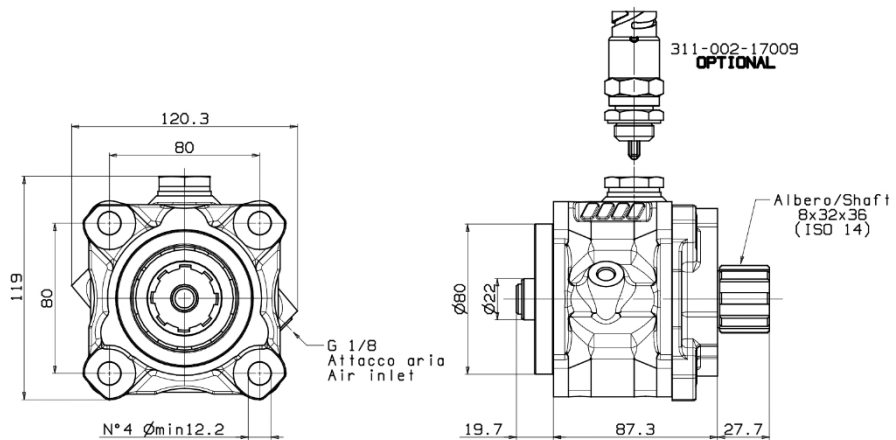
<b>Codice Code</b>	<b>Coppia massima Max torque</b>	<b>Peso Weight</b>
<b>09820235134</b>	Nm 280	Kg 2,15
<b>09820235152</b>	500	2,15
<b>09820235170</b>	400	1,95

**INGOMBRI**  
**OVERALL DIMENSIONS**

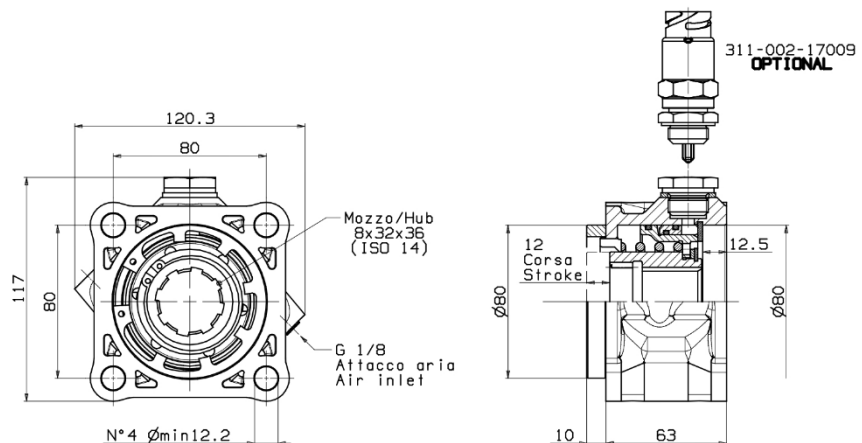
**09820235134**  
**Vers. 13**  
Flangia 3 fori UNI  
albero UNI 21x25  
Flange UNI 3 bolt  
shaft UNI 21x25



**09820235152**  
**Vers. 15**  
Flangia 4 fori ISO  
albero maschio  
32x36 DIN 5462  
Flange ISO 4 bolt  
male shaft  
32x36 DIN 5462



**09820235170**  
**Vers. 17**  
Flangia 4 fori ISO  
albero femmina  
32x36 DIN 5462  
Flange ISO 4 bolt  
female shaft  
32x36 DIN 5462



**PB 09820235170**

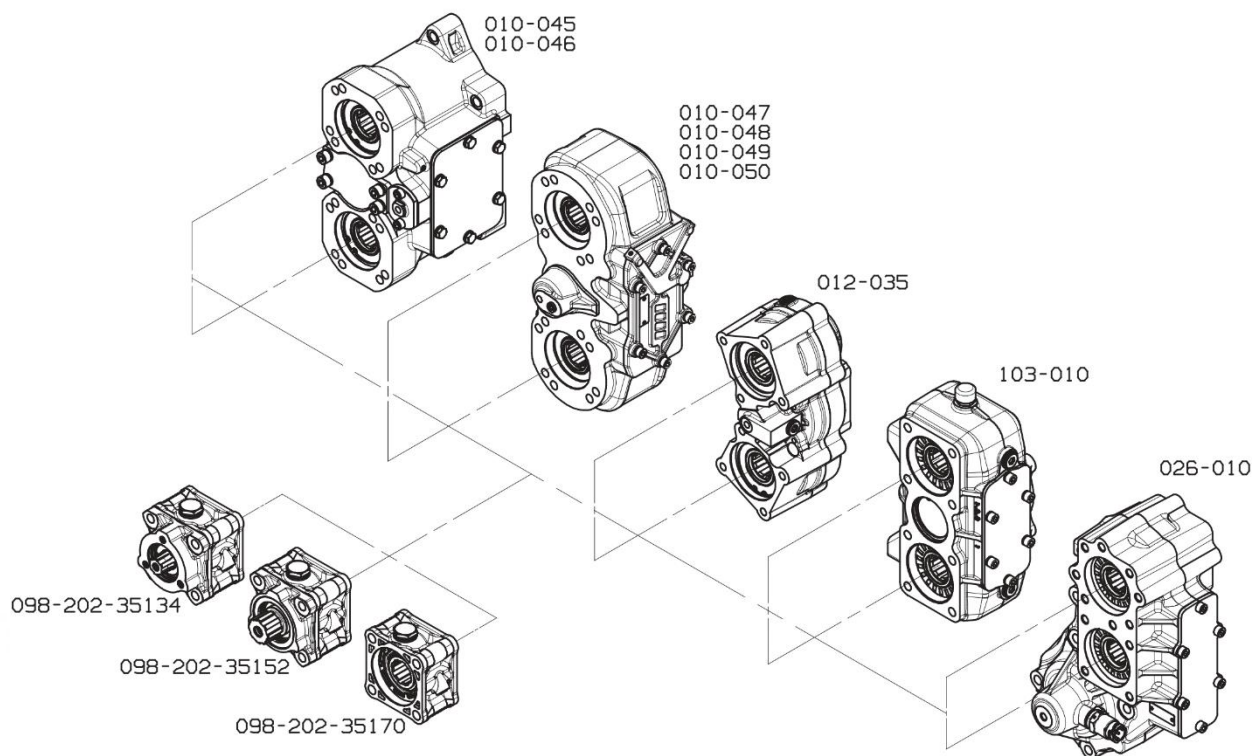


**INNESTO PNEUMATICO  
INDIPENDENTE  
PNEUMATIC INDEPENDENT  
ENGAGEMENT SYSTEM**

**CODICE  
CODE**

**098202**

**Configurazioni di montaggio  
Mounting configuration**



**ATTENZIONE: rimuovere il paraolio della PTO prima di montare l'innesto per consentire un' adeguata lubrificazione dello stesso. Seguire attentamente le istruzioni legate al prodotto. (99700109810)**

**WARNING: to ensure a proper lubrication please remove the oil seal from the PTO output before fitting the independent engagement system. For further details please refer to instructions sheet n. 997-001-09810.**

**PB 09820235170**



**09400300107**

**CODICE KIT**  
KIT CODE

## **KIT VALVOLA PER INNESTO** **AIR VALVE ASSEMBLY**



Dispositivo studiato per semplificare l'operazione di innesto della PTO e delle uscite indipendenti. Con una sola operazione, tramite il comando pneumatico in cabina, si ottiene l'innesto della PTO dell'uscita selezionata, senza precludere l'eventuale utilizzo in contemporanea delle due uscite.

Da utilizzare con un comando pneumatico a due levette oppure con due elettrovalvole pneumatiche.

*Pneumatic assembly especially designe for a simple function of the engagement system as well as PTO outputs. Trough the cab control, with one single operation you can engage simultaneously both PTO and the selected output, without affecting the possible use of the two outputs at the same time. To be used in combination with either a dual lever pneumatic switch or two air solenoid valves.*

### **Montaggio del Kit** Mounting kit



### **Schema di funzionamento** Functional diagram

