

PB 09820226171



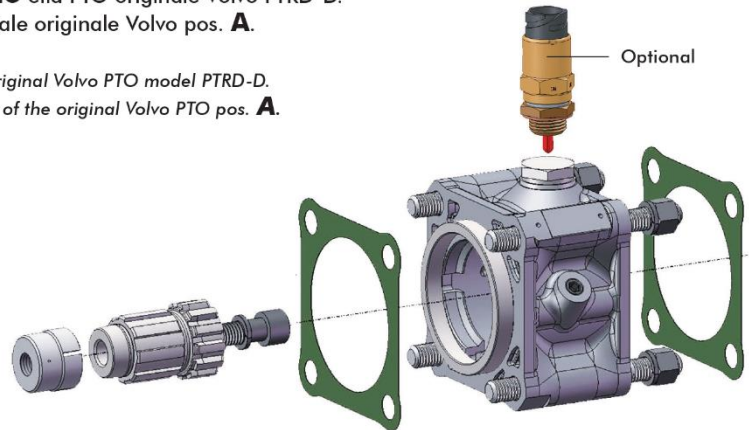
**ADATTATORE PTO VOLVO PTRD-D
INNESTO INDIPENDENTE V.17
PTO VOLVO PTRD-D ADAPTOR V.17
INDEPENDENT ENGAGEMENT SYSTEM**

09820226171

VOLVO PTRD-D

Applicazione da utilizzare sull'**ASSE INTERMEDIO** della PTO originale Volvo PTRD-D.
N.B. Verificare la presenza della flangia/distanziale originale Volvo pos. **A**.

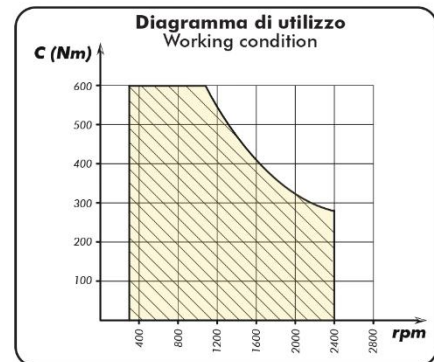
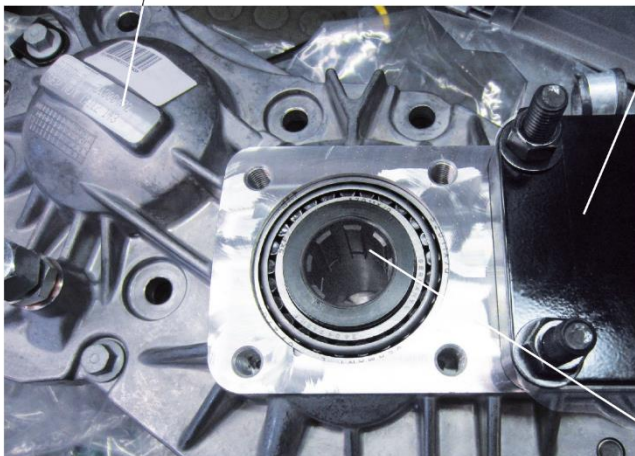
Adaptor to use on the **INTERMEDIATE SHAFT** of the original Volvo PTO model PTRD-D.
PS: make sure about the presence of the flange/spacer of the original Volvo PTO pos. **A**.



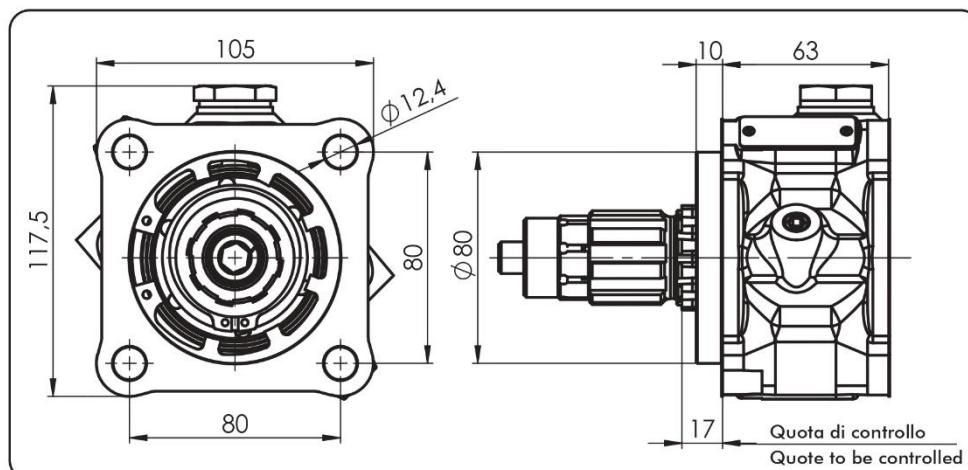
**Coppia massima: 600Nm
Max. torque**

Asse entrata PTO-CAMBIO / Input shaft PTO-GEARBOX

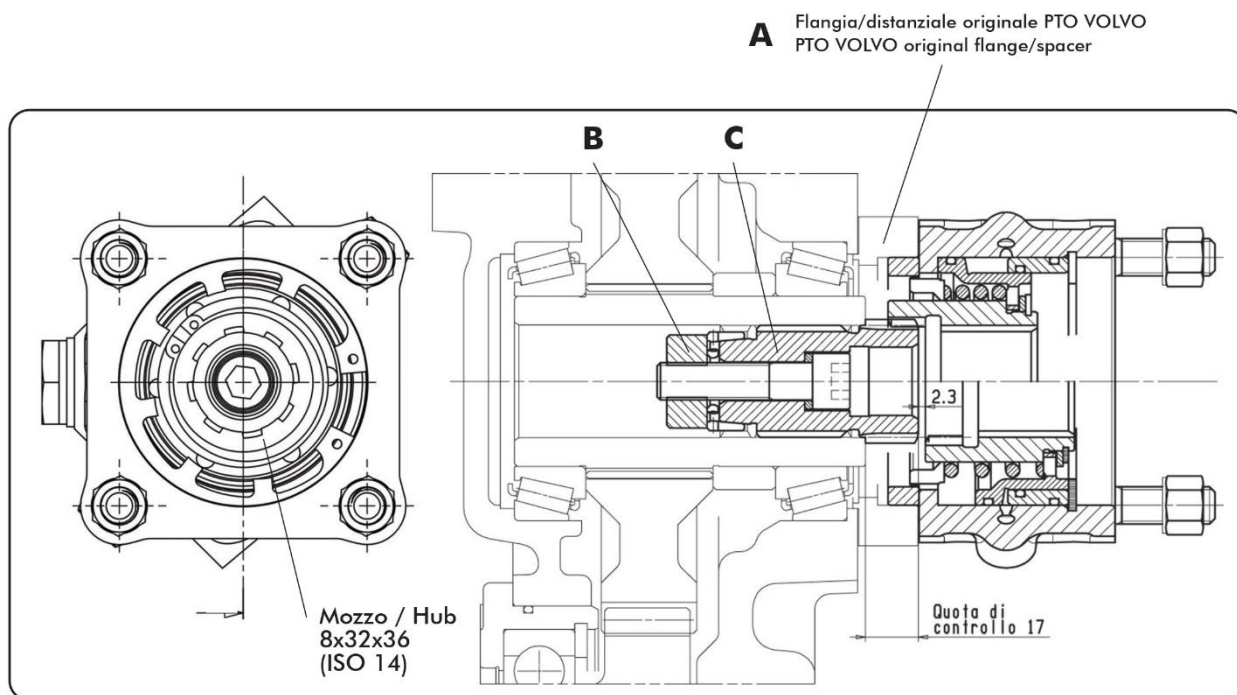
Asse uscita PTO / Output shaft PTO



Asse intermedio PTO
PTO intermediate shaft



ISTRUZIONI DI MONTAGGIO / MOUNTING INSTRUCTIONS



- 1) Smontare il coperchio originale senza rimuovere la flangia/distanziale PTO VOLVO **A** e togliere eventuali tracce di pasta/prodotto sigillante.
*Remove the original cover without removing the flange/spacer of the original Volvo PTO pos. **A**.*
- 2) Premontare la bussola espansione **B** sull'ingranaggio fisso **C** utilizzando vite e rondella. Inserire il gruppo nella PTO originale VOLVO e serrare la vite con coppia di serraggio indicata in tabella. Verificare la quota di controllo (17mm) nel disegno di ingombro. Se diversa, contattare il ns. servizio tecnico commerciale.
*Premount the bushing **B** onto the gear **C** by using screw and washer. Fit the assembly into original Volvo PTO and tighten the screw applying the recommended driving torque shown in the chart. Check the value given in the drawing (17 mm).*
- 3) Montare i prigionieri e la PTO utilizzando le guarnizioni presenti nel kit.
Mount the studs and the PTO by using the gaskets included in the kit.

COPPIA DI SERRAGGIO / TIGHTENING TORQUE						
Diametro filetto - Vite Thread diameter - Screw (mm)	M8	M10	M12	UNC 3/8	UNC 7/16	
Coppia chius. viti e dadi Screws and nuts torque (Nm)	25	50	80	25	60	
Coppia di chius. prigionieri Studs torque (Nm)	10	20	30	10	20	