

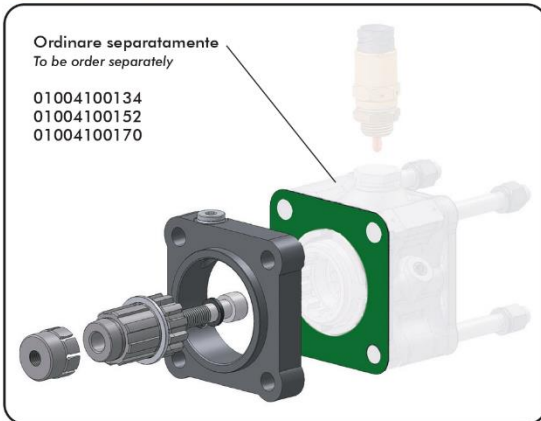
MI 11400011890



**ADATTATORE PTO VOLVO
MONTAGGIO MOTORE/PTO 10.41
ADAPTOR FOR ENGINE VOLVO
PTO/OMFB PTO 10.41**

11400011890

VOLVO PTER-DIN



Ordinare separatamente
To be order separately

01004100134
01004100152
01004100170



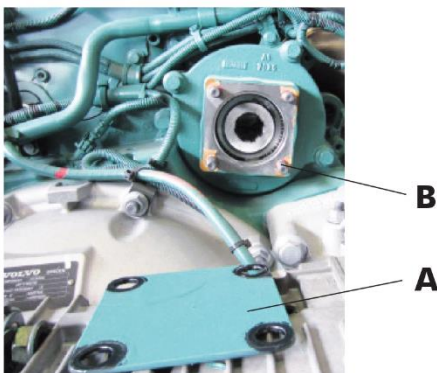
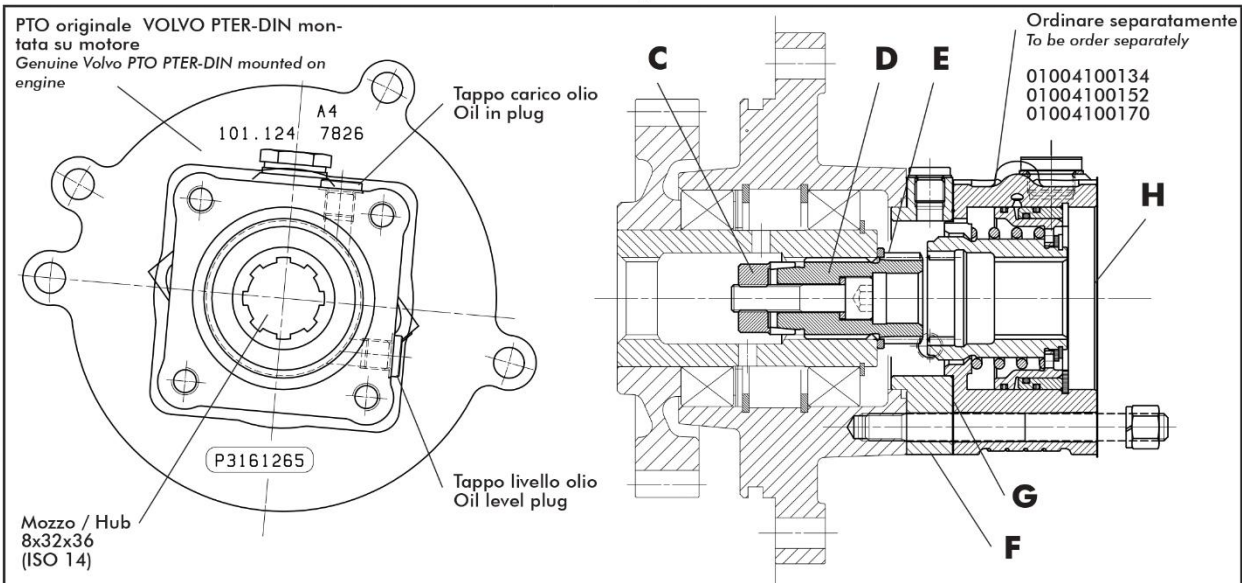
La PTO originale VOLVO PTER-DIN è di tipo **CONSTANT MESH** (senza innesto e disinnesto). Con la presente applicazione sono possibili sia l'innesto che il disinnesto dell'utilizzo (pompa, giunto, ecc).

N.B. L'innesto e il disinnesto devono ASSOLUTAMENTE essere eseguiti A MOTORE SPENTO.

The genuine Volvo PTO model PTER-DIN is a **CONSTANT MESH** unit (without engagement system). With this application it is now possible to engage/disengage the application controlled by the PTO (hydraulic pump, drive shaft, etc).

WARNING: PTO must be engaged/disengaged when the engine is OFF only.

ISTRUZIONI DI MONTAGGIO / MOUNTING INSTRUCTIONS



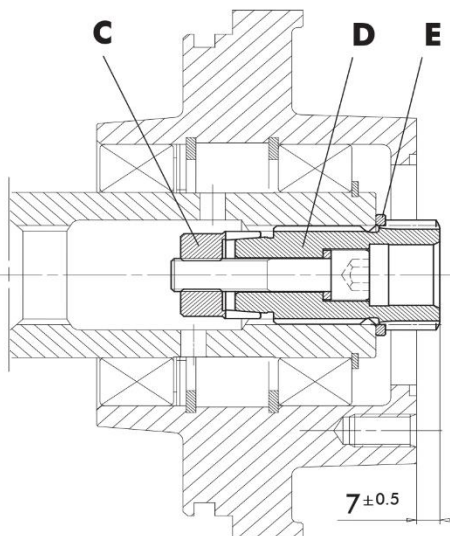
1) Togliere il coperchio originale **A** e i 4 prigionieri originali **B**. Pulire accuratamente le superfici da eventuali tracce di pasta/prodotto sigillante.

Remove the original cover **A** and the 4 original studs **B**. Clean carefully the surfaces from any residual of sealing paste/product.

11400011890

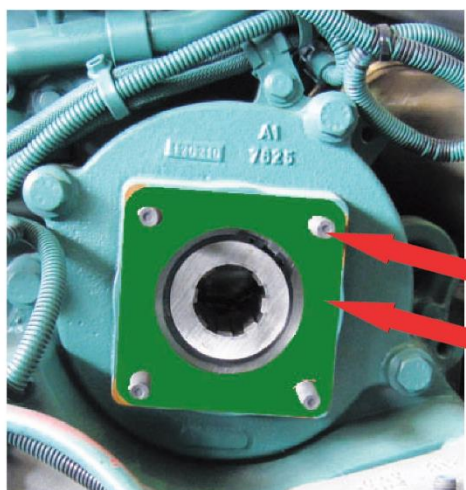
ADATTATORE PTO VOLVO MONTAGGIO MOTORE/PTO 10.41
ADAPTOR FOR ENGINE VOLVO PTO/OMFB PTO 10.41

VOLVO PTER-DIN



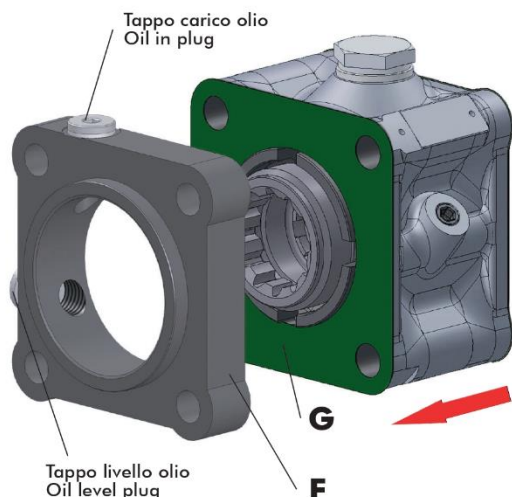
2) Premontare la bussola espansione **C** sull'ingranaggio fisso **D** utilizzando vite e rondella ed inserire l'anello speciale **E**.
Posizionare il gruppo nella PTO originale VOLVO e serrare la vite con coppia di serraggio di 80 Nm. Verificare la quota di controllo indicata e se diversa, contattare il ns. servizio tecnico commerciale.

*Pre-fit the spring bushing **C** on the fixed gear **D** by using the screw and washer and then slide-in the special ring **E**.
Place the genuine Volvo PTO assembly and tighten the screw applying a driving torque of 80 Nm. Make sure the given check value is correct. If different, please contact our technical sales department.*



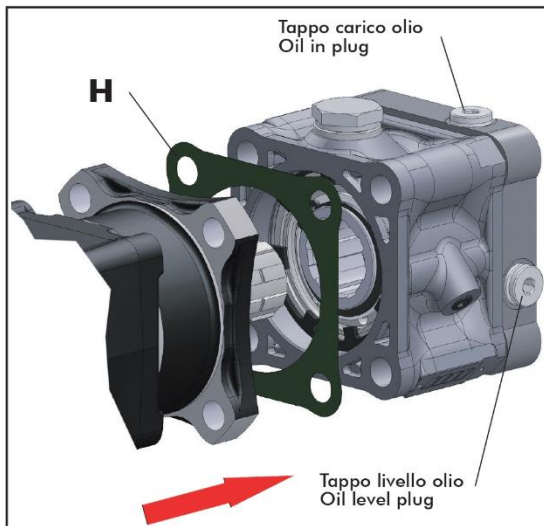
3) Montare i 4 prigionieri M12x133 e la guarnizione, forniti nel kit, sulla PTO originale VOLVO.

Mount on the genuine Volvo PTO the 4 studs M12x133 and gasket included in the kit



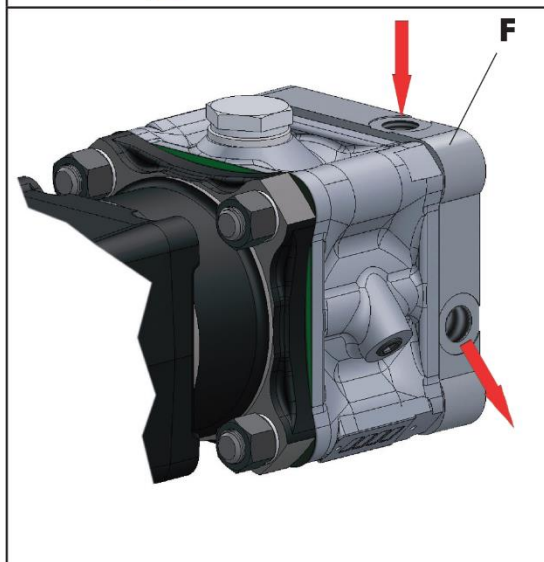
4) Montare la flangia speciale **F** seguendo l'orientamento indicato nell'immagine e nel disegno d'ingombro e la PTO interponendo la guarnizione **G**.

*Mount the special flange **F** and the PTO with gasket **G** following the direction shown in the picture and overall drawing.*



5) Montare l'utilizzo (pompa, giunto, ecc) interponendo la guarnizione **H**.

*Connect the application (hydraulic pump, drive shaft, etc) placing the gasket **H** between.*



6) Togliendo entrambi i tappi sulla flangia speciale **F**, riempire di olio motore la PTO fino a quando l'olio stesso comincia a defluire dal foro tappo di livello. Rimettere i tappi.

Controllare l'olio dopo i primi 100 km, successivamente dopo altri 500 km e poi periodicamente. Se necessario rabboccare.

*Remove both plugs from the special flange **F**, fill-up the PTO with engine oil until it comes out from the level cap hole.*

Mount the plugs again. Check oil level after the first 100 Kms and then after further 500 Kms. Check the oil level regularly, if necessary restore the level.



N.B. L'INNESTO ED IL DISINNESTO DEVONO ASSOLUTAMENTE ESSERE ESEGUITI A MOTORE SPENTO.

WARNING: PTO MUST BE ENGAGED/DISENGAGED WHEN THE ENGINE IS OFF ONLY.