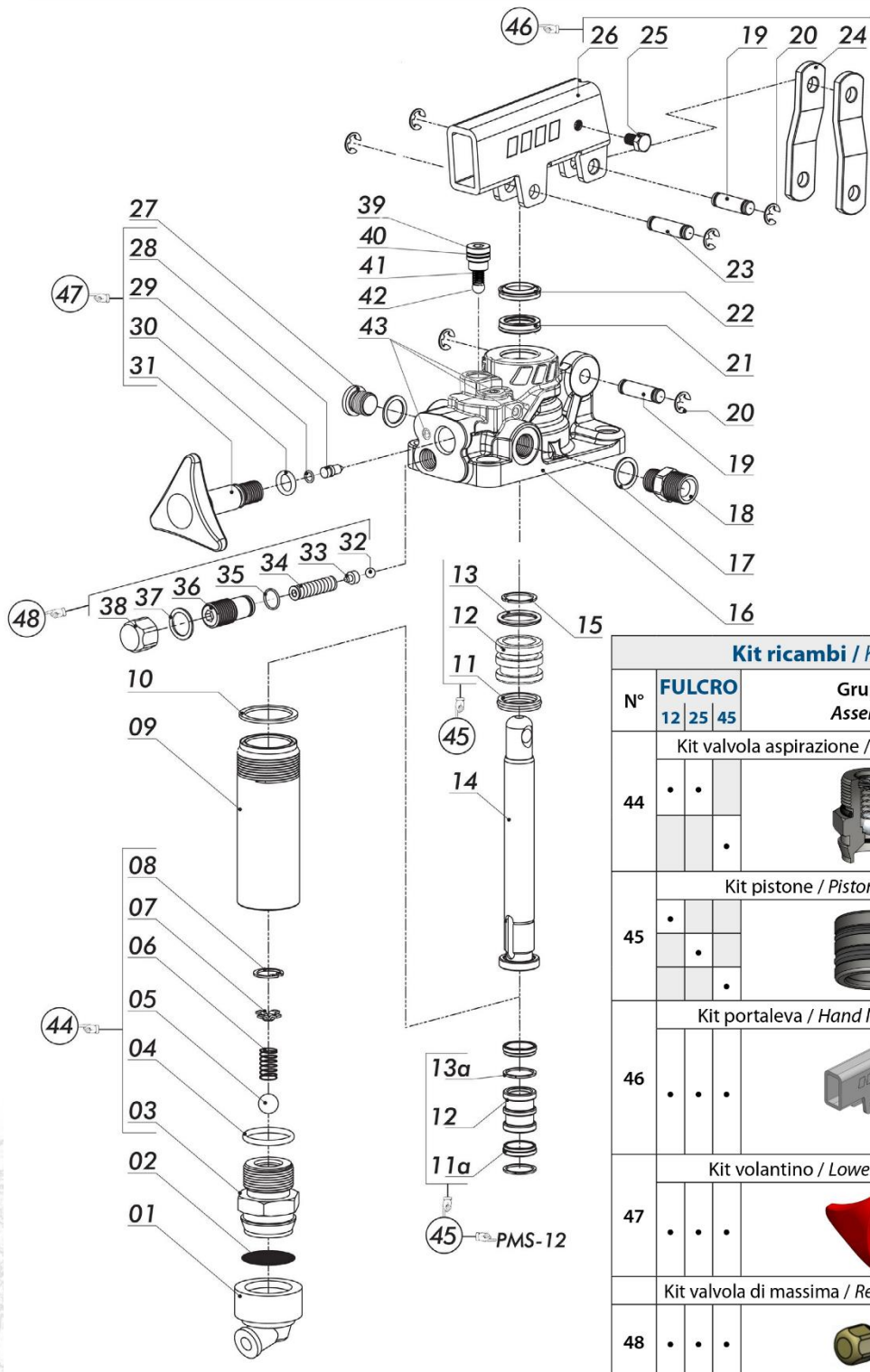


EV PMS+VS 12-25-45

Pompe a mano con valvola di massima
Hand pumps with relief valve
FULCRO

PMS+VS 12-25-45

Schema ricambio / Spare parts



| Kit ricambi / Kit's | | | | | |
|--|--------|----|----|----|-----------------|
| N° | FULCRO | 12 | 25 | 45 | Gruppo Assembly |
| Kit valvola aspirazione / Suction valve kit | | | | | |
| 44 | • | • | | | |
| Kit pistone / Piston assembly | | | | | |
| 45 | • | | • | | |
| Kit portaleva / Hand lever holder kit | | | | | |
| 46 | • | • | • | | |
| Kit volantino / Lowering valve kit | | | | | |
| 47 | • | • | • | | |
| Kit valvola di massima / Relief valve assembly | | | | | |
| 48 | • | • | • | | |

Pompe a mano con valvola di massima
Hand pumps with relief valve
FULCRO

PMS+VS 12-25-45

| N° | FULCRO | | | Descrizione Description | Q. | |
|-----|--------|----|----|------------------------------------|--------------------------------|---|
| | 12 | 25 | 45 | | | |
| 1 | . | . | . | Guarnizione portafiltra | Suction cap | 1 |
| 2 | . | . | . | Filtro acciaio rotondo | Steel strainer | 1 |
| 3 | . | . | . | Corpo valvola di aspirazione | Suction valve casing | 1 |
| 4 | . | . | . | Guarnizione OR | O-ring | 1 |
| 5 | . | . | . | Sfera tenuta | Ball | 1 |
| 6 | . | . | . | Molla valvola di aspirazione | Spring for suction valve | 1 |
| 7 | . | . | . | Guidamolla | Spring-guide | 1 |
| 8 | . | . | . | Anello elastico | Circlip | 1 |
| 9 | . | . | . | Cilindro acciaio | Steel stem | 1 |
| 10 | . | . | . | Rondella tenuta cilindro | Washer | 1 |
| 11a | . | . | . | Guarnizione speciale | Special gasket | 2 |
| 11 | . | . | . | Guarnizione speciale | Special gasket | 1 |
| 12 | . | . | . | Pistone | Piston | 1 |
| 13a | . | . | . | Anello antiestrusore | Locking ring | 2 |
| 13 | . | . | . | Guarnizione OR | O-ring | 1 |
| 14 | . | . | . | Stelo | Piston rod | 1 |
| 15 | . | . | . | Anello elastico | Circlip | 1 |
| 16 | . | . | . | Corpo pompa a mano | Hand pump housing | 1 |
| 17 | . | . | . | Rondella utilizzi | Washer | 2 |
| 18 | . | . | . | Nipplo utilizzi | Pressure nipple | 1 |
| 19 | . | . | . | Spinotto lunghezza 26mm | Gudgeon Pin 26mm | 2 |
| 20 | . | . | . | Anello elastico | Circlip | 6 |
| 21 | . | . | . | Guarnizione a labbro | Lip seal | 1 |
| 22 | . | . | . | Guarnizione raschiapolvere | Wiper seal | 1 |
| 23 | . | . | . | Spinotto | Gudgeon Pin | 1 |
| 24 | . | . | . | Biella | Brackets | 2 |
| 25 | . | . | . | Vite blocco leva | Locking lever screw | 1 |
| 26 | . | . | . | Portaleva | Lever holder | 1 |
| 27 | . | . | . | Tappo utilizzo | Pressure port plug | 1 |
| 28 | . | . | . | Spillo tenuta | Pin | 1 |
| 29 | . | . | . | Guarnizione OR | O-ring | 1 |
| 30 | . | . | . | Guarnizione OR | O-ring | 1 |
| 31 | . | . | . | Volantino | Lowering wheel | 1 |
| 32 | . | . | . | Sfera tenuta valvola di massima | Relief valve sealing ball | 1 |
| 33 | . | . | . | Guidamolla | Spring-guide | 1 |
| 34 | . | . | . | Molla valvola di massima | Spring | 1 |
| 35 | . | . | . | Anello | O-ring | 1 |
| 36 | . | . | . | Grano registro valvola di massima | Setting screw for relief valve | 1 |
| 37 | . | . | . | Rondella tenuta valvola di massima | Washer | 1 |
| 38 | . | . | . | Tappo chiusura valvola di massima | Relief valve cover | 1 |
| 39 | . | . | . | Tappo valvola di ritegno | Plug | 1 |
| 40 | . | . | . | Guarnizione ORM 0090-15 | ORM 0090-15 | 1 |
| 41 | . | . | . | Molla | Spring | 1 |
| 42 | . | . | . | Sfera 1/4" (Ø6.35) | Ball 1/4" (Ø6.35) | 1 |
| 43 | . | . | . | Grano conico 1/16" NPTF | Conical plug 1/16" NPTF | 3 |

