

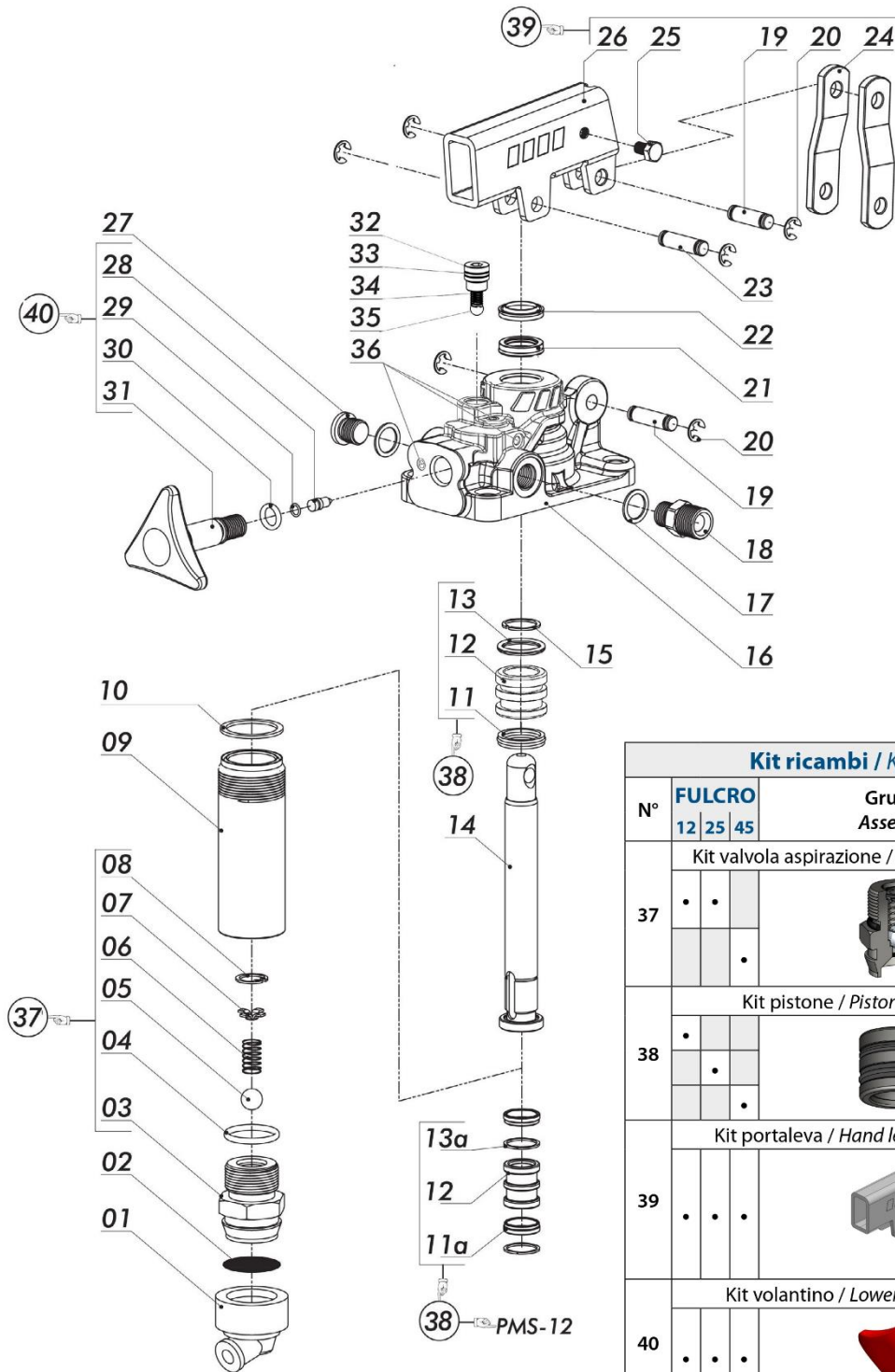
EXPLODED VIEW PMS 12-25-45



Pompe a mano
Hand pumps
FULCRO

PMS 12-25-45

Schema ricambio / Spare parts



Kit ricambi / Kit's				
N°	FULCRO			Gruppo Assembly
	12	25	45	
37	Kit valvola aspirazione / Suction valve kit			
	•	•		
38	Kit pistone / Piston assembly			
	•		•	
39	Kit portaleva / Hand lever holder kit			
	•	•	•	
40	Kit volantino / Lowering valve kit			
	•	•	•	

EXPLODED VIEW PMS 12-25-45



Pompe a mano
Hand pumps
FULCRO

PMS 12-25-45

N°	FULCRO			Descrizione Description	Q.
	12	25	45		
1	•	•	•	Guarnizione portafiltro <i>Suction cap</i>	1
2	•	•	•	Filtro acciaio rotondo <i>Steel strainer</i>	1
3	•	•	•	Corpo valvola di aspirazione <i>Suction valve casing</i>	1
4	•	•	•	Guarnizione OR <i>O-ring</i>	1
5	•	•	•	Sfera tenuta <i>Ball</i>	1
6	•	•	•	Molla valvola di aspirazione <i>Spring for suction valve</i>	1
7	•	•	•	Guidamolla <i>Spring-guide</i>	1
8	•	•	•	Anello elastico <i>Circlip</i>	1
9	•	•	•	Cilindro acciaio <i>Steel stem</i>	1
10	•	•	•	Rondella tenuta cilindro <i>Washer</i>	1
11a	•	•	•	Guarnizione speciale <i>Special gasket</i>	2
11	•	•	•	Guarnizione speciale <i>Special gasket</i>	1
12	•	•	•	Pistone <i>Piston</i>	1
13a	•	•	•	Anello antiestrusore <i>Locking ring</i>	2
13	•	•	•	Guarnizione OR <i>O-ring</i>	1
14	•	•	•	Stelo <i>Piston rod</i>	1
15	•	•	•	Anello elastico <i>Circlip</i>	1
16	•	•	•	Corpo pompa a mano <i>Hand pump housing</i>	1
17	•	•	•	Rondella utilizzi <i>Washer</i>	2
18	•	•	•	Nipplo utilizzi <i>Pressure nipple</i>	1
19	•	•	•	Spinotto lunghezza 26mm <i>Gudgeon Pin 26mm</i>	2
20	•	•	•	Anello elastico <i>Circlip</i>	6
21	•	•	•	Guarnizione a labbro <i>Lip seal</i>	1
22	•	•	•	Guarnizione raschiapolvere <i>Wiper seal</i>	1
23	•	•	•	Spinotto <i>Gudgeon Pin</i>	1
24	•	•	•	Biella <i>Brackets</i>	2
25	•	•	•	Vite blocco leva <i>Locking lever screw</i>	1
26	•	•	•	Portaleva <i>Lever holder</i>	1
27	•	•	•	Tappo utilizzo <i>Pressure port plug</i>	1
28	•	•	•	Spillo tenuta <i>Pin</i>	1
29	•	•	•	Guarnizione OR <i>O-ring</i>	1
30	•	•	•	Guarnizione OR <i>O-ring</i>	1
31	•	•	•	Volantino <i>Lowering wheel</i>	1
32	•	•	•	Tappo valvola di ritegno <i>Plug</i>	1
33	•	•	•	Guarnizione ORM 0090-15 <i>ORM 0090-15</i>	1
34	•	•	•	Molla <i>Spring</i>	1
35	•	•	•	Sfera 1/4" (Ø6.35) <i>Ball 1/4" (Ø6.35)</i>	1
36	•	•	•	Grano conico 1/16" NPTF <i>Conical plug 1/16" NPTF</i>	3